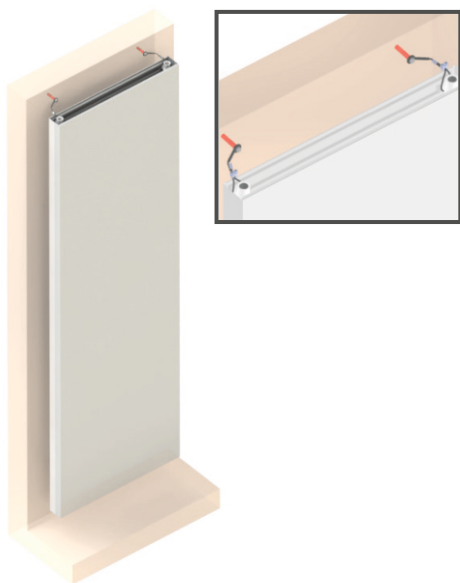
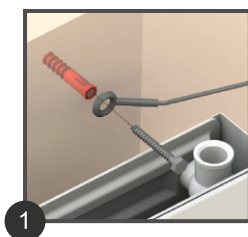


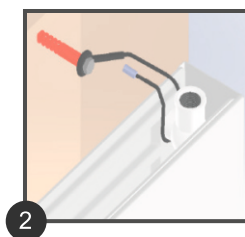
> MONTAŻ LINEK ZABEZPIELAJĄCYCH



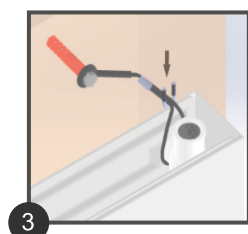
Podczas montażu grzejnika należy dodatkowo zamontować linki zabezpieczające z lewej oraz prawej strony.



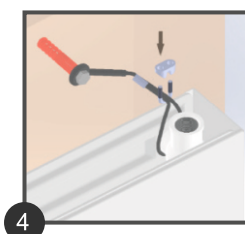
1 Wywiercić otwór w ścianie, zamocować kołek w otworze. Zamocować linkę do ściany przy pomocy śruby.



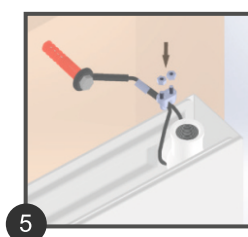
2 Owinąć linkę wokół przyłącza grzejnika.



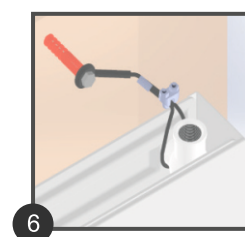
3 Końcówkę linki przełożyć przez łącznik.



4 Umieścić drugą część łącznika na linkach (linki muszą być zaciśnięte).



5 Dokręcić 2 nakrętki za pomocą klucza (z odpowiednią siłą, tak aby uniemożliwić wysunięcie się linek z łącznika).



6 Rysunek przedstawia właściwy sposób zabezpieczenia grzejnika (linka zabezpieczająca w pozycji końcowej).

TWORZYWOWO-METALOWE ŁĄCZNIKI ROZPOROWE DIAMOND



TYP: ŁĄCZNIK KDWU Nr 30; ITB-KOT-2018/0587 wyd.2 z 2020 r.

Deklarowane Właściwości Użytkowe:

- Nośność charakterystyczna łącznika:
dla betonu zwykłego: NR,k,/VR,k, = 0,3 kN
dla cegły ceramicznej pełnej: NR,k,/VR,k, = 0,6 kN



PPHU DIAMOND Spółka z o.o. www.diamond.pl